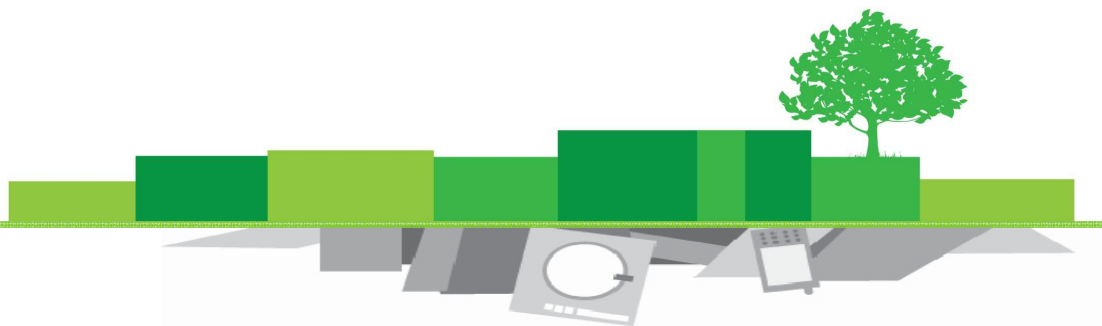




Waste Electric and Electronic Equipment New MODEls for Logistic Solutions

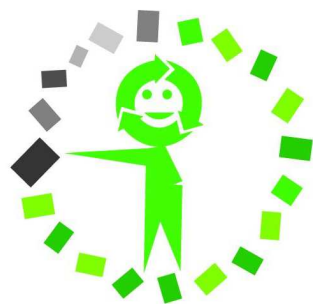
a cura del Comune di Genova – Direzione Area Servizi



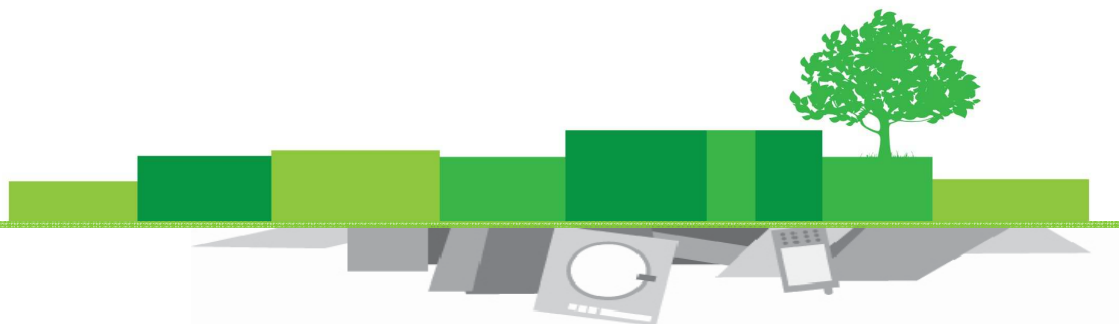
PROGETTO WEEENMODELS life



Creazione di un nuovo modello di raccolta dei RAEE, ovvero un sistema che, ottimizzando quel segmento di processo relativo al prelievo e al trasporto dei RAEE verso i centri di raccolta, minimizzi i costi di servizio secondo modalità stabili e sistematiche con una semplificazione delle pratiche burocratiche



WEEENMODELS



RIFERIMENTI LEGISLATIVI



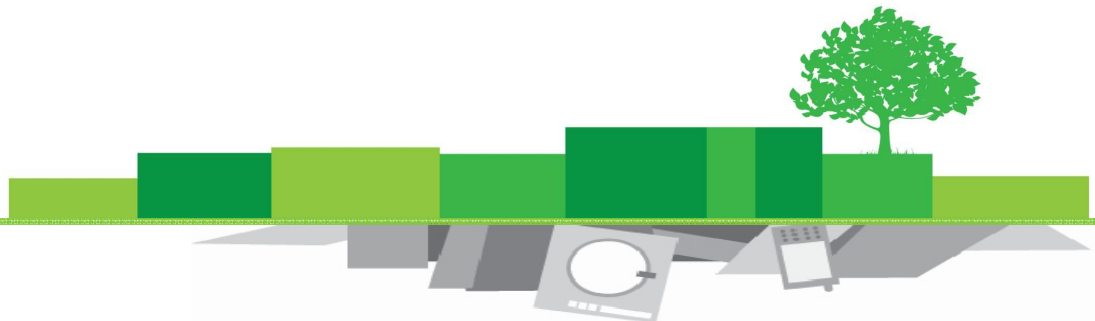
❖ Direttiva europea 2012/19/UE introduce nuovi e più elevati obiettivi di raccolta differenziata dei RAEE (entro il 2016 il 45% della media dei RAEE immessi sul mercato durante i tre precedenti anni e, entro il 2019, il 65%)

❖ D.lgs. n. 49/2014 recepisce la Direttiva europea sui RAEE



OBIETTIVI

- ❖ definire e implementare un sistema di raccolta conforme alla Direttiva europea costituito da un insieme di servizi complementari alla raccolta che vanno a riunire in un'unica filiera integrata tutti i principali attori coinvolti;
- ❖ Creare maggiori sinergie nella gestione del ciclo dei rifiuti tra soggetti privati ed enti pubblici, oltre che con l'utente finale;
- ❖ Definire e testare nuove metodologie per la misurazione della raccolta dei RAEE e la valutazione del loro ciclo di vita;
- ❖ realizzare effetti positivi per l'ambiente, riducendo il rischio di smaltimento abusivo di sostanze altamente tossiche;
- ❖ porre le basi per la creazione di un impatto socio-economico positivo grazie allo sviluppo di nuovi mercati legati al riutilizzo di oggetti e materiali ancora utili, secondo il concetto di economia circolare.



Beneficiari Associati
partners tecnici



PARTNERSHIP

Beneficiari Associati
partners scientifici



Beneficiario
coordinatore



COMUNE DI GENOVA



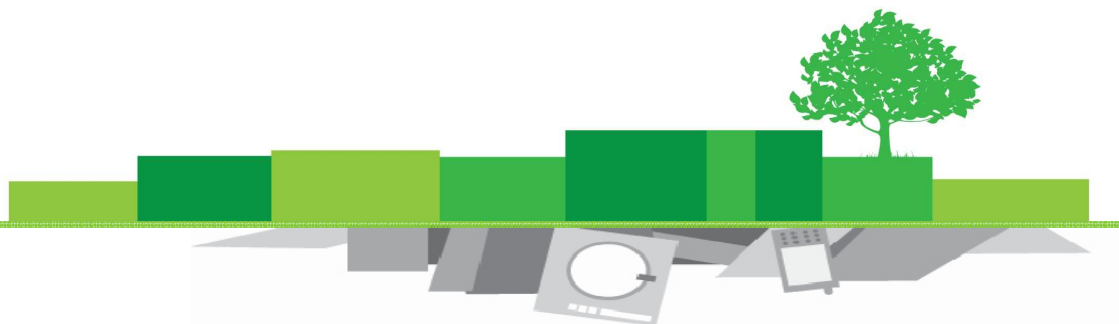
I dati del progetto



Data di inizio: 2/09/2013
Data di conclusione: 31/12/2016
Durata: 40 mesi
Dove: Genova (I) 598.537 abitanti

Totale dei costi ammissibili
€ 2,076,059
Contributo EU
€ 1,038,029 (50%)
Contributo dei beneficiari
€ 1,314,476

sito web www.weeenmodels.eu



Azioni del progetto

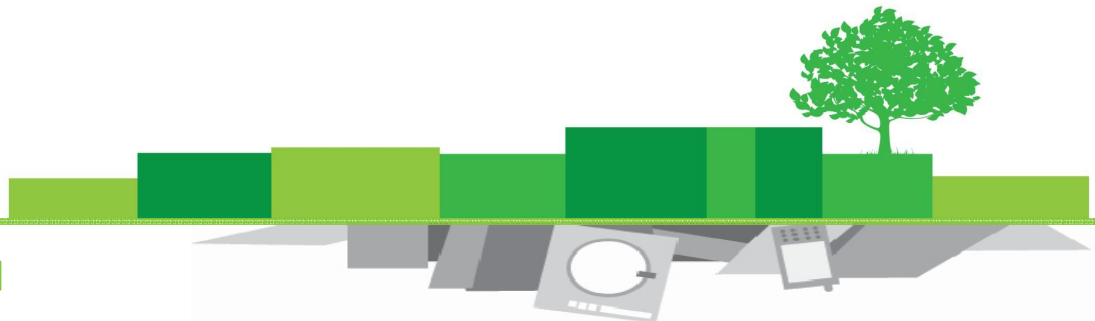


- **Fase A**
 - Preparazione delle attività;
- **Fase B**
 - Attuazione delle attività;
- **Fase C**
 - Monitoraggio dell'impatto delle azioni del progetto;
- **Fase D**
 - Comunicazione e disseminazione;
- **Fase E**
 - Gestione e monitoraggio del progetto



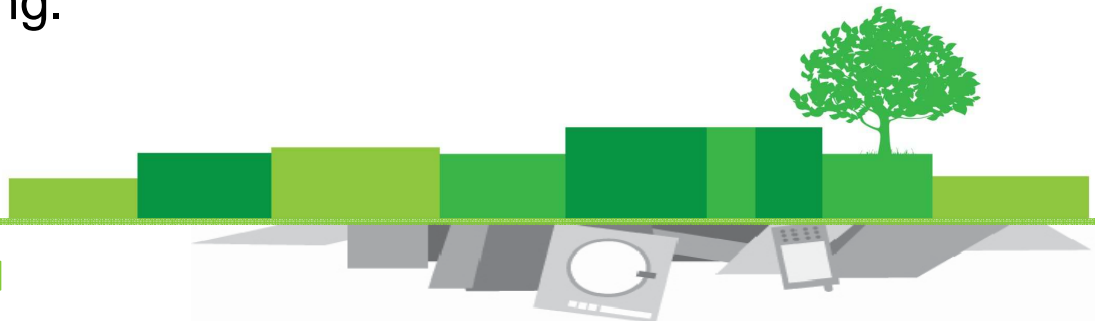
AZIONI PROGETTUALI (1)

- ❖ diretto coinvolgimento degli stakeholders nella definizione del nuovo sistema di raccolta (living labs);
- ❖ realizzazione di una piattaforma software di informazione e comunicazione che consenta a tutti gli attori coinvolti nel processo di raccolta dei RAEE di collaborare;
- ❖ realizzazione di una innovativa rete logistica per la raccolta dei piccoli RAEE;
- ❖ Realizzazione di un nuovo centro di raccolta cittadino;
- ❖ LCA (Life Cycle Assessment,) creazione di modelli e linee guida per la valutazione dell'impatto sulla salute e sull'economia applicabili nel contesto delle città europee:



AZIONI PROGETTUALI (2)

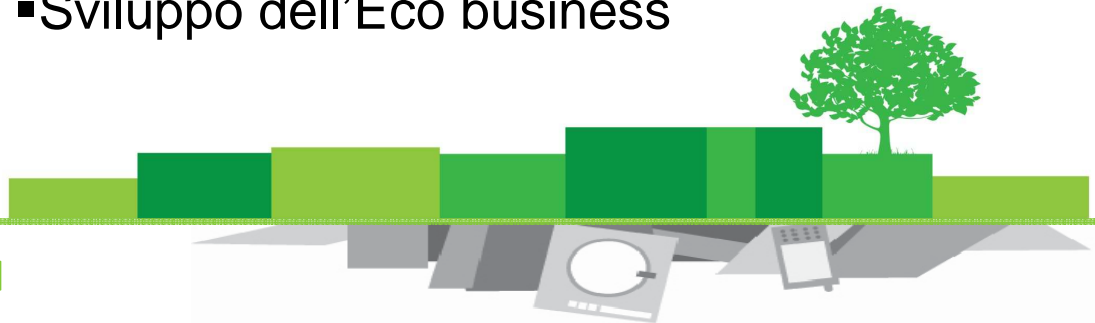
- ❖ realizzazione di una prima fase di sperimentazione in un Municipio pilota, con successiva estensione a tutto il territorio comunale. I risultati potranno fornire importanti indicazioni per ulteriori repliche in città italiane ed europee;
- ❖ creazione di una procedura per l'identificazione di parti degli AEE in disuso che possono rientrare nel ciclo produttivo, evitando il loro smaltimento come rifiuti;
- ❖ sensibilizzazione attraverso una serie di iniziative mirate di comunicazione, indirizzate agli stakeholders e ai consumatori, quali corsi di e-learning.



Risultati attesi



- Networking
- Incremento dei tassi di raccolta dei RAEE
- Miglioramento della raccolta dei piccoli RAEE
- Riduzione dell'inquinamento
- Incremento dell'efficienza del sistema
- Incremento dei controlli
- Riduzione del rifiuto
- Sviluppo dell'Eco business



GRAZIE!



Anna Rita Certo
Staff Ufficio Progetti Europei
Comune di Genova
Direzione Generale
Area Servizi
Email: annaritacerto@comune.genova.it

